

**UCHWAŁA NR XXIV/183/26
RADY GMINY REWAŁ**

z dnia 26 marca 2026 r.

w sprawie wyrażenia zgody na zbycie nieruchomości oznaczonej jako działka Nr 781/8 obręb Pobierowo

Na podstawie art. 18 ust. 2 pkt. 9 lit. a ustawy z dnia 8 marca 1990 r. o samorządzie gminnym (t.j. Dz. U. z 2025 r. poz. 1153 z późn. zm.) Rada Gminy Rewal uchwała co następuje:

§ 1. Wyraża się zgodę na zbycie działki Nr 781/8 obręb Pobierowo o pow. 2291 m² na polepszenie warunków zagospodarowania nieruchomości sąsiedniej oznaczonej jako działka Nr 1081 obręb Pobierowo.

§ 2. Wykonanie Uchwały powierza się Wójtowi Gminy Rewal.

§ 3. Uchwała wchodzi w życie z dniem podjęcia.

Przewodnicząca Rady Gminy
Rewal

Wanda Szukała - Błachuta

Uzasadnienie

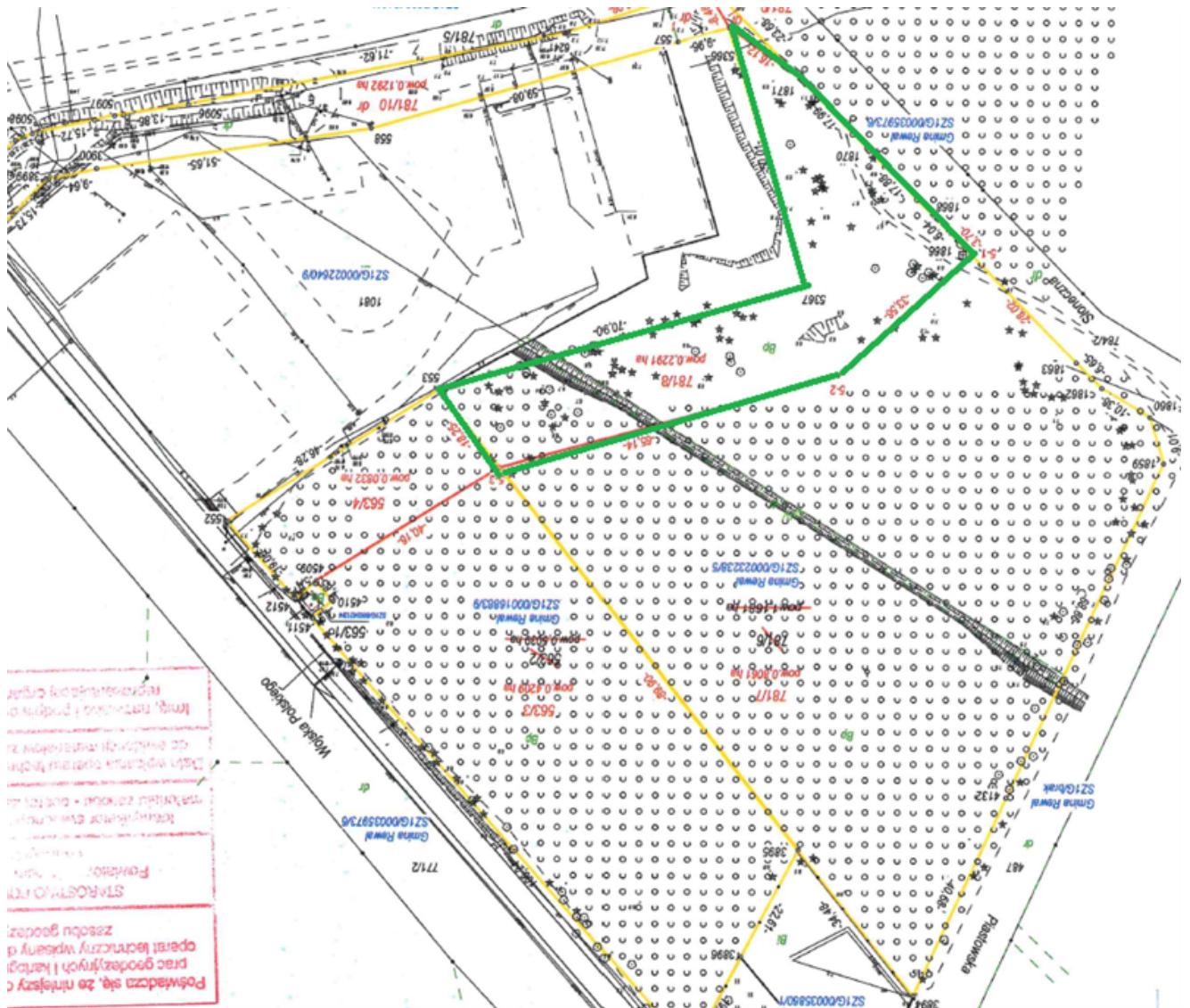
Zgodnie z art. 18 ust. 2 pkt. 9 lit. „a” ustawy z dnia 8 marca 1990 r. o samorządzie gminnym, do wyłącznej właściwości Rady Gminy należy m.in. określenie zasad nabywania, zbywania i obciążania nieruchomości oraz ich wydzierżawiania lub wynajmowania na czas oznaczony dłuższy niż 3 lata lub na czas nieokreślony. Przepis ten wskazuje, że do czasu określenia zasad, Wójt może dokonywać tych czynności wyłącznie za zgodą Rady Gminy. Obowiązująca Uchwała Nr XLVI/354/13 Rady Gminy Rewal z dnia 29 listopada 2013 r. w sprawie określenia zasad gospodarowania nieruchomościami stanowiącymi własność gminy Rada Gminy upoważnia Wójta Gminy do zbywania nieruchomości po uprzednim uzyskaniu pozytywnej opinii Komisji Strategii i Rozwoju Gminy Rewal w przypadku gdy przedmiotem zbycia jest nieruchomość lub jej część, niezbędne do poprawienia warunków zagospodarowania nieruchomości przyległej, stanowiącej własność lub oddanej w użytkowanie wieczyste osobie, która zamierza tę nieruchomość lub jej część nabyć, jeżeli nie mogą być zagospodarowane jako odrębne nieruchomości, z wyjątkiem przypadków gdy o nabycie ubiega się więcej niż jeden podmiot spełniający powyższe warunki oraz gdy powierzchnia działki zbywanej na polepszenie warunków zagospodarowania będzie większa niż 25 % powierzchni działki powiększanej.

W przypadku sprzedaży działki Nr 781/8 obr. Pobierowo na polepszenie warunków zagospodarowania działki Nr 1081 obr. Pobierowo, powierzchnia działki zbywanej stanowi 31,57 % powierzchni działki powiększanej.

Nieruchomość oznaczona jako działka Nr 781/8 obr. Pobierowo o powierzchni 2291 m² położona jest na terenie objętym obowiązującym planem zagospodarowania przestrzennego Gminy Rewal. Posiada ona oznaczenie planistyczne: **109MNU** i przeznaczenie: **Tereny zabudowy mieszkaniowej jednorodzinnej i usługowej**.

Rada Sołecka miejscowości Pobierowo pozytywnie zaopiniowała sprzedaż przedmiotowej nieruchomości na rzecz właściciela działki sąsiedniej, tj. Nr 1081 obr. Pobierowo.

LOKALIZACJA DZIAŁKI:



WYPIS Z WYKAZU ZMIAN EWIDENCYJNYCH:

Nr działki ewidencyjnej	Pole pow. działki w ha	Rodzaj użytku i klasa			Pole użytków i klasa w działce	Uwagi
		OFU	OZU	OZK		
		Bp			0,7943	
781/7	0,8061	W	Ls	IV	0,0118	
		Bp			0,2253	
781/8	0,2291	W	Ls	IV	0,0038	
781/9	0,0037	dr			0,0037	
781/10	0,1292	dr			0,1292	
	1,1681				1,1681	

WYRYS Z PLANU ZAGOSPODAROWANIA PRZESTRZENNEGO :



WYPIS Z PLANU ZAGOSPODAROWANIA PRZESTRZENNEGO :

Podstawa prawna uchwała nr VII/41/24 z 2024-10-30 w sprawie miejscowego planu zagospodarowania przestrzennego Gminy Rewal części miejscowości Pobierowo i części miejscowości Pustkowo strona północna (Dz.Urz. Województwa Zachodniopomorskiego z 2024-11-27, poz. 5629)

Przeznaczenie w planie: **1Uh Tereny zabudowy usług handlu** (2281 m²)

Dla terenu zabudowy usług handlu, oznaczonego na rysunku planu symbolem 1Uh, ustala się:

- 1) przeznaczenie podstawowe:
 - a) usługi handlu o powierzchni użytkowej do 1500 m²,
 - b) pozostałe usługi;
- 2) przeznaczenie uzupełniające: zabudowa mieszkaniowa jednorodzinna lub lokale mieszkalne.

W zakresie zasad kształtowania zabudowy oraz wskaźników zagospodarowania terenu, o którym mowa w ust. 1, ustala się:

- 1) maksymalny wskaźnik powierzchni zabudowy w stosunku do powierzchni działki budowlanej: 25%;
- 2) maksymalny wskaźnik intensywności zabudowy: 1,125;
- 3) maksymalny wskaźnik powierzchni całkowitej kondygnacji nadziemnych budynków do powierzchni działki budowlanej: 0,75;
- 4) minimalny wskaźnik powierzchni biologicznie czynnej: 25%;

5) maksymalną wysokość zabudowy w odniesieniu do budynków:

a) w przypadku budynków z dachami płaskimi: 11,0 m,

b) w przypadku budynków z dachami dwuspadowymi, wielospadowymi o kącie nachylenia głównych połaci dachowych od 25° do 50°: 12,0 m;

6) geometrię dachów budynków: dachy jednospadowe, dwuspadowe, wielospadowe o kącie nachylenia głównych połaci dachowych od 25° do 50°, dachy płaskie.